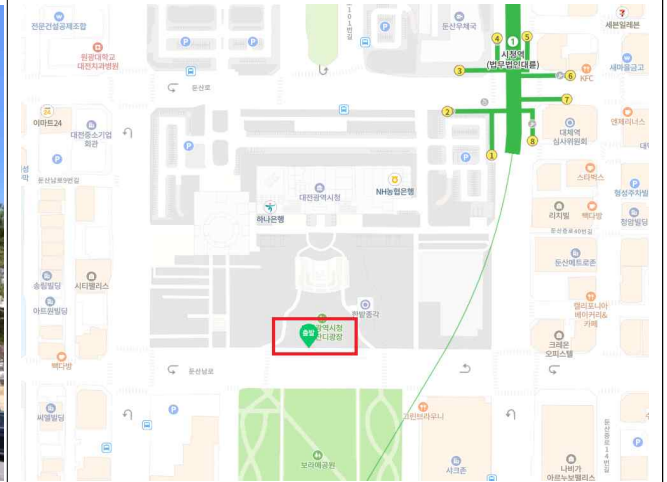
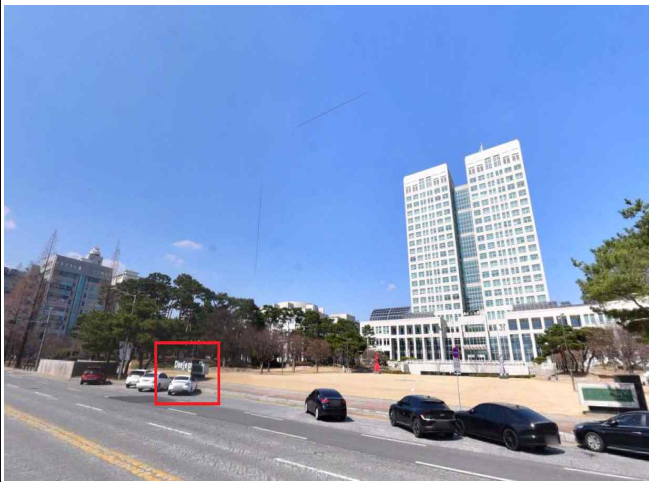


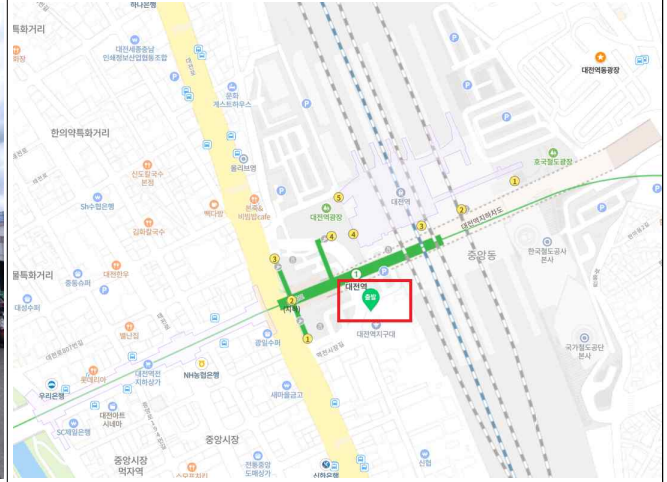
대전시티투어 순환 승강장 안내

□ 물빛대전(대청호 순환투어)



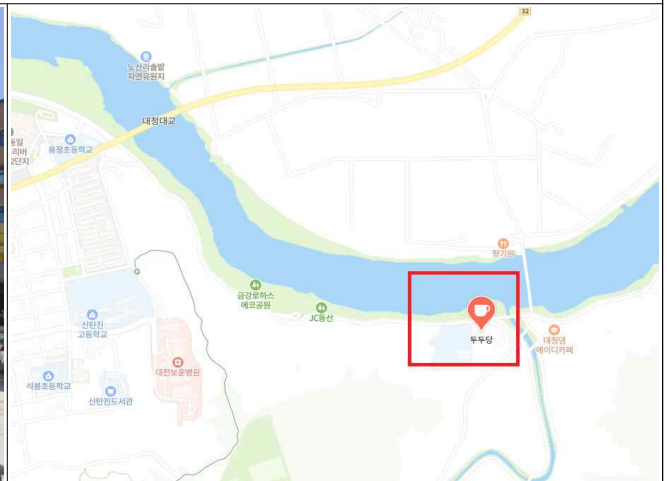
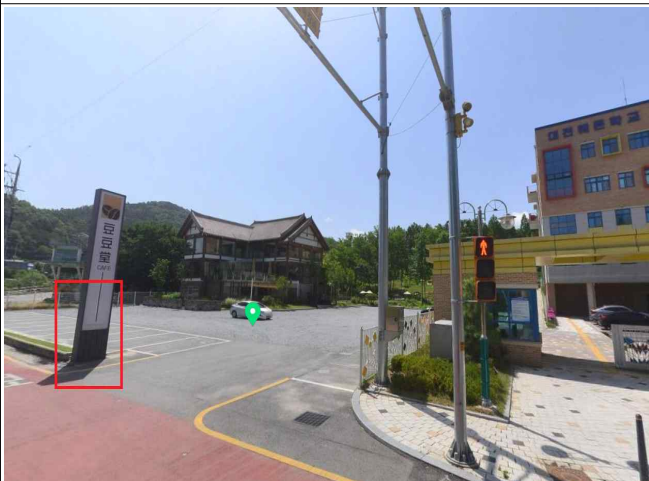
① 시청역 (대전광역시청 남문광장(시민잔디광장)) / 대전 서구 둔산로 100

지하철 시청역 1번 출구로 나오신 후 직진 후 우회전, 보라매 공원 맞은편 승강장



② 대전역 (대전역 서광장 시티투어 승강장 / 대전 동구 역전시장길 7)

지하철 대전역 4번 출구로 나오신 후 오른쪽 시티투어 승강장



③ 금강로하스에코공원 (카페 두두당 앞 / 대전 대덕구 대청로 234)



④ 대청댐 (대전광역시청 남문광장(시민잔디광장) / 대전 대덕구 미호동 1-10)
 대청댐 종점 버스정류장 (정류장번호: 53210)



⑤ 명상정원 (들마루식당 앞 / 대전 동구 대청호수로 671-7)



⑥ 대청호 수변생태공원 (카페 이웃커피로스터스 앞(구사진창고) / 대전 동구 대청호수로 539-5)